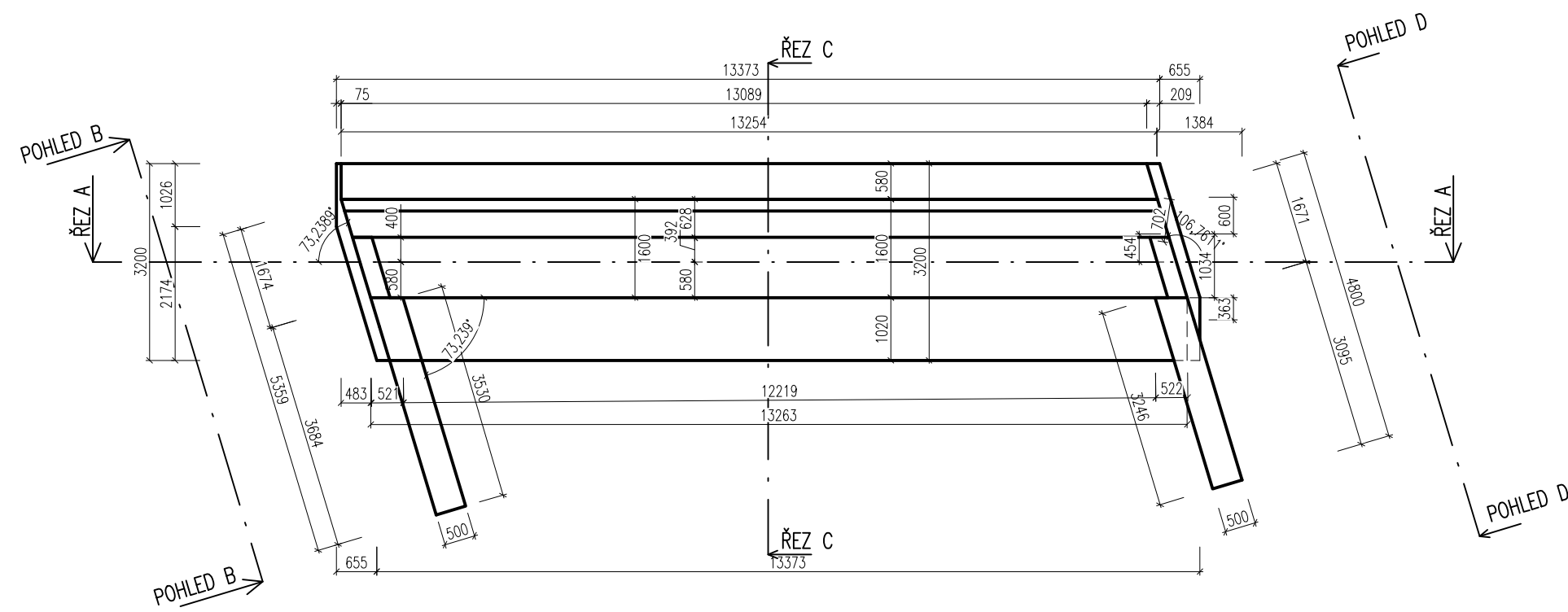
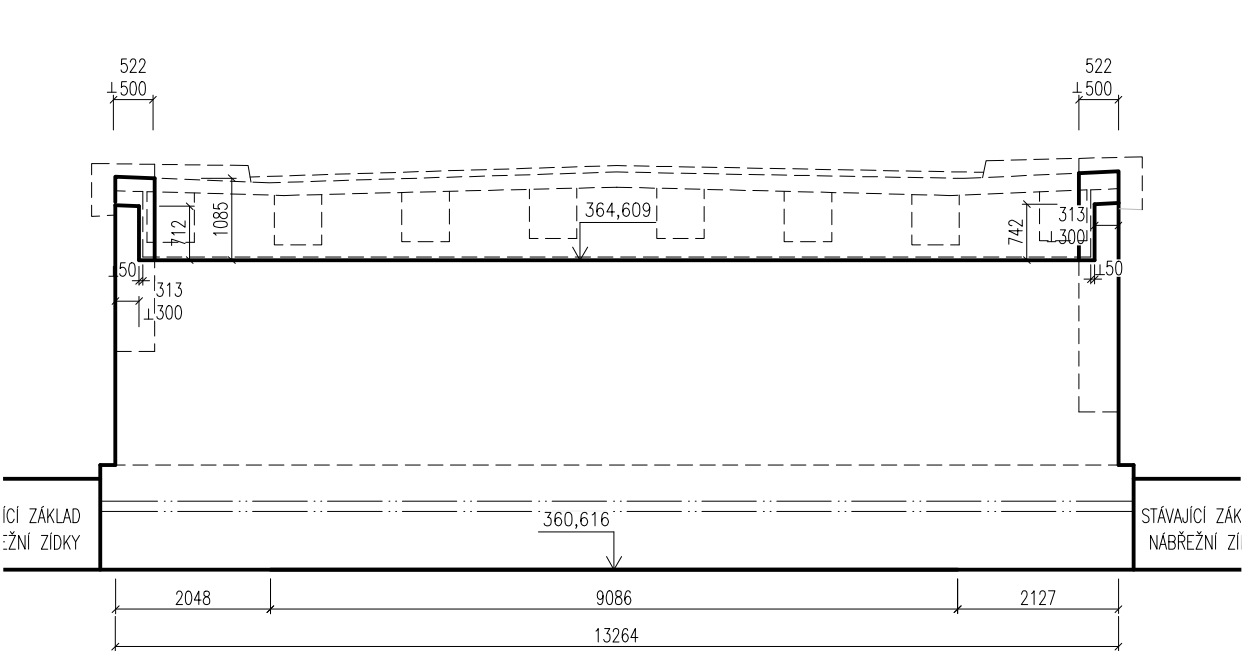


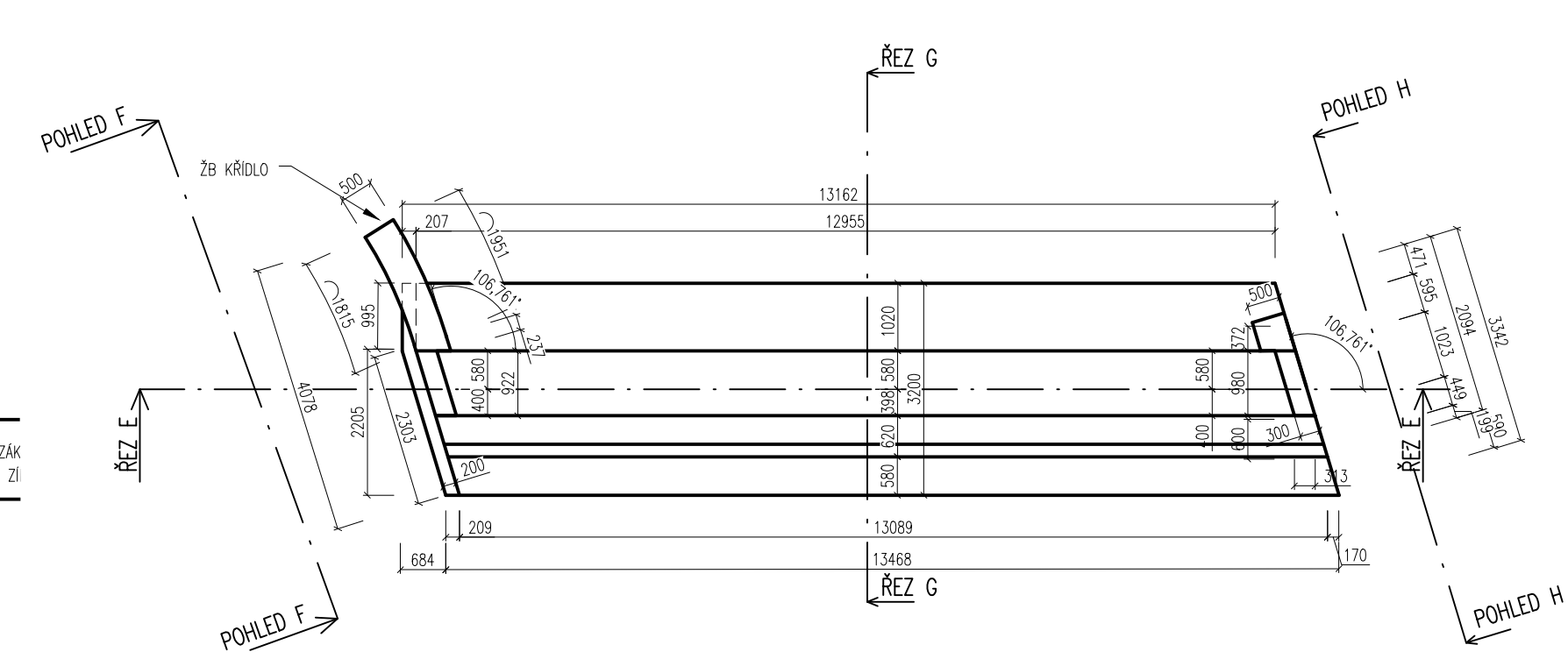
PŮDORYS OP1
M 1:100



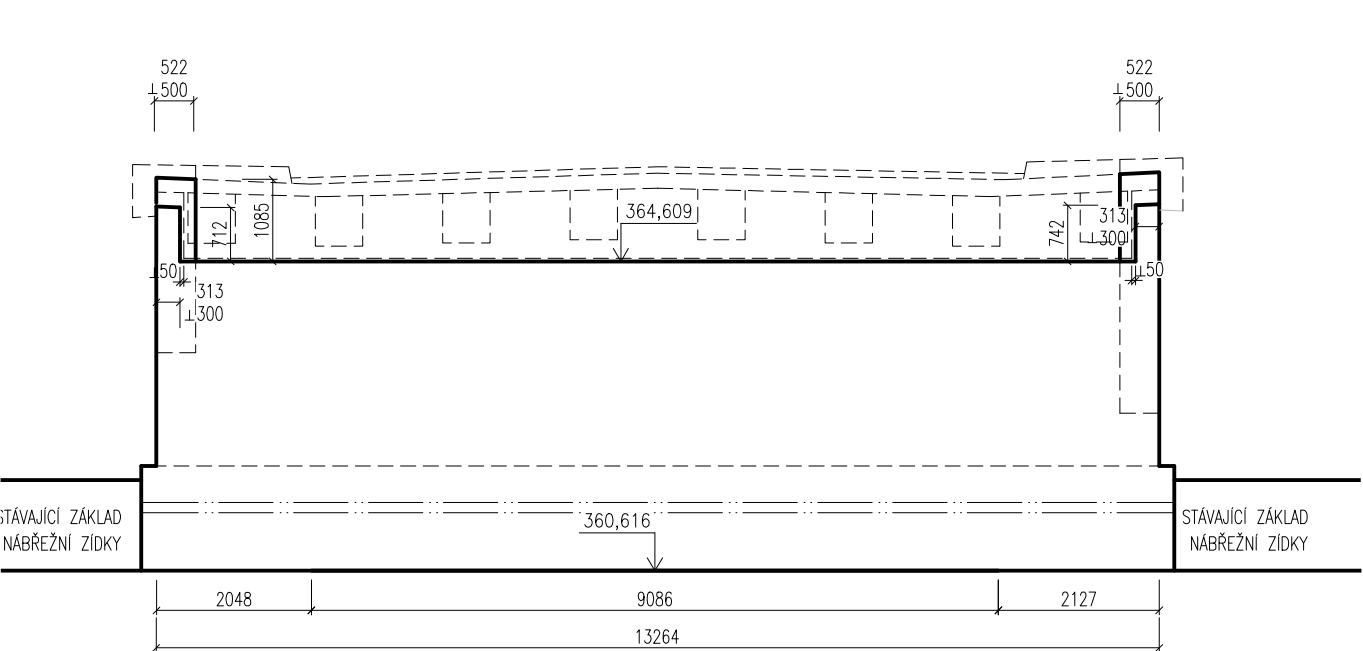
ŘEZ A-A
M 1:100



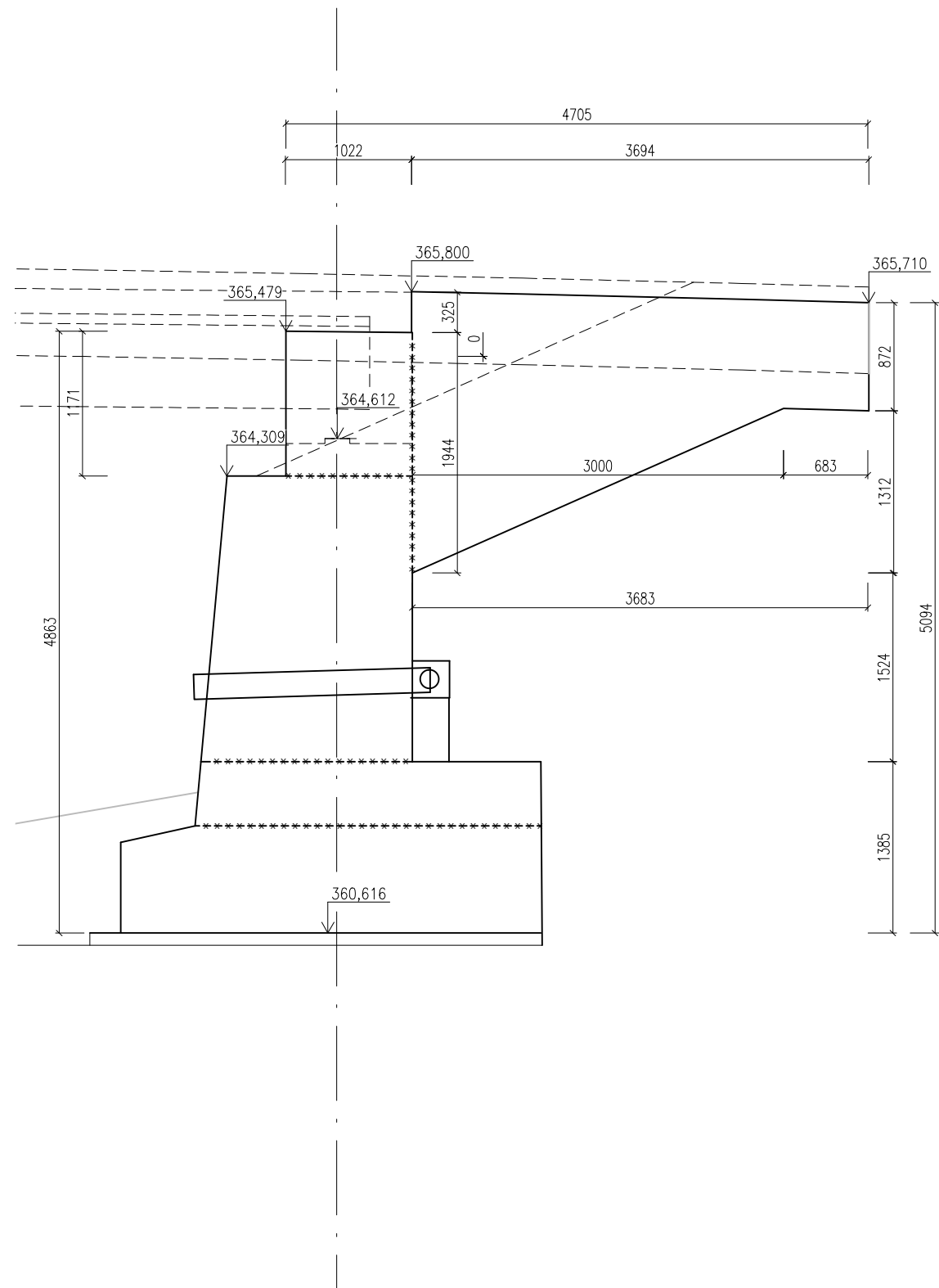
PŮDORYS OP2
M 1:100



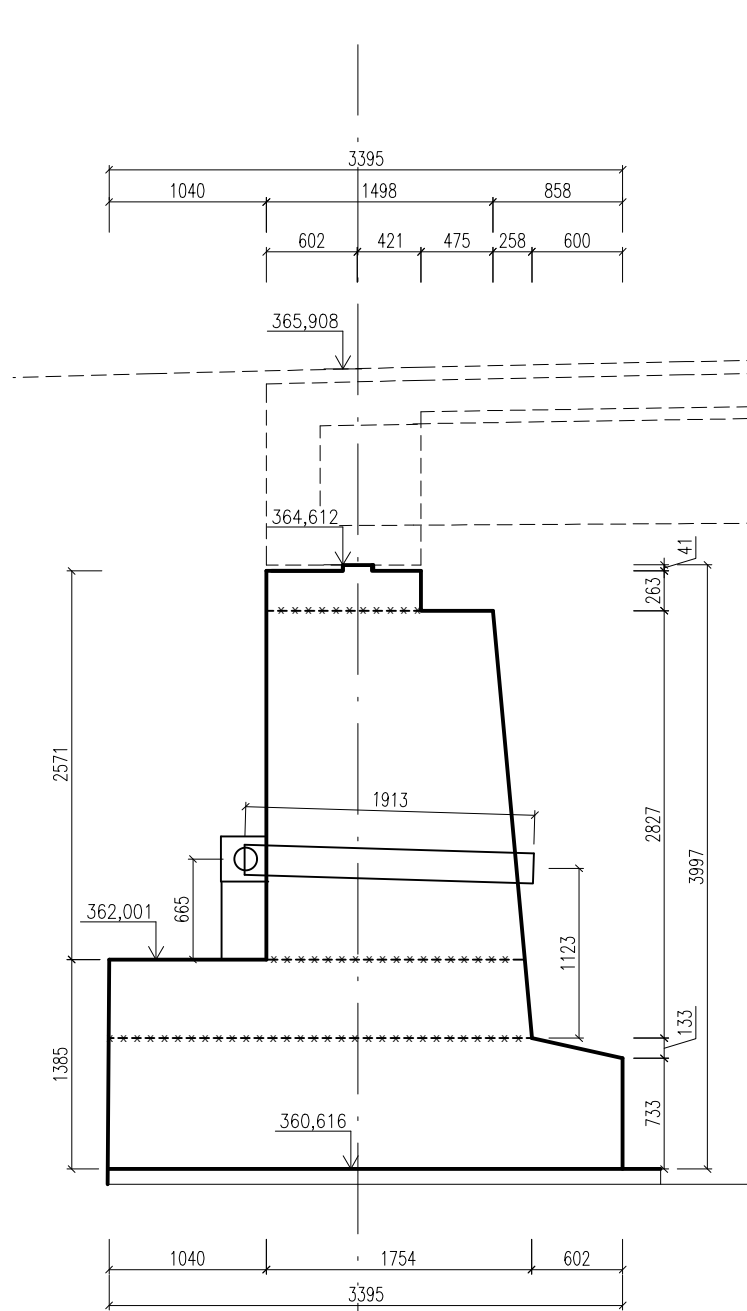
ŘEZ E-E
M 1:100



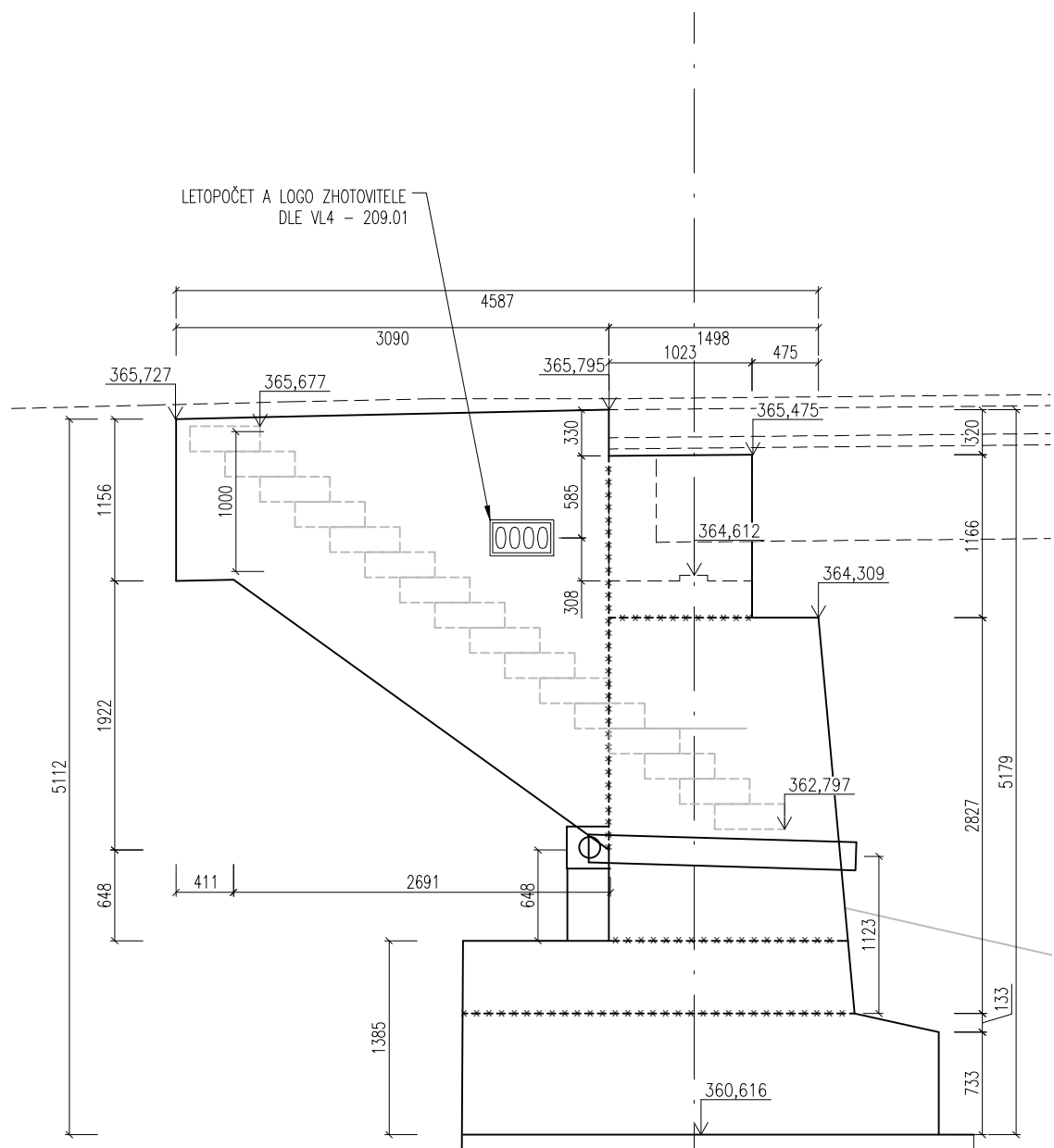
POHLED B-B
M 1:50



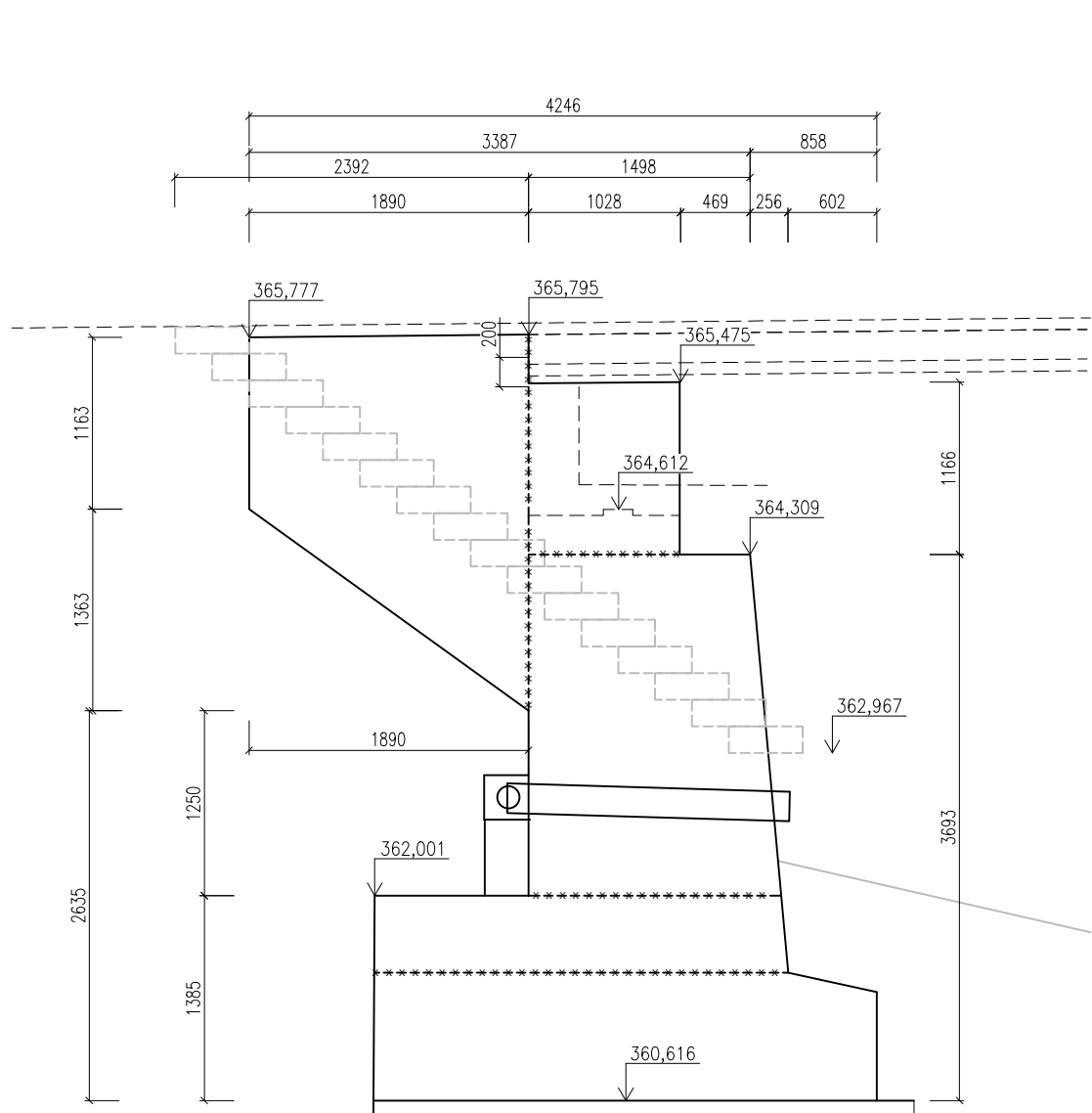
ŘEZ C-C
M 1:50



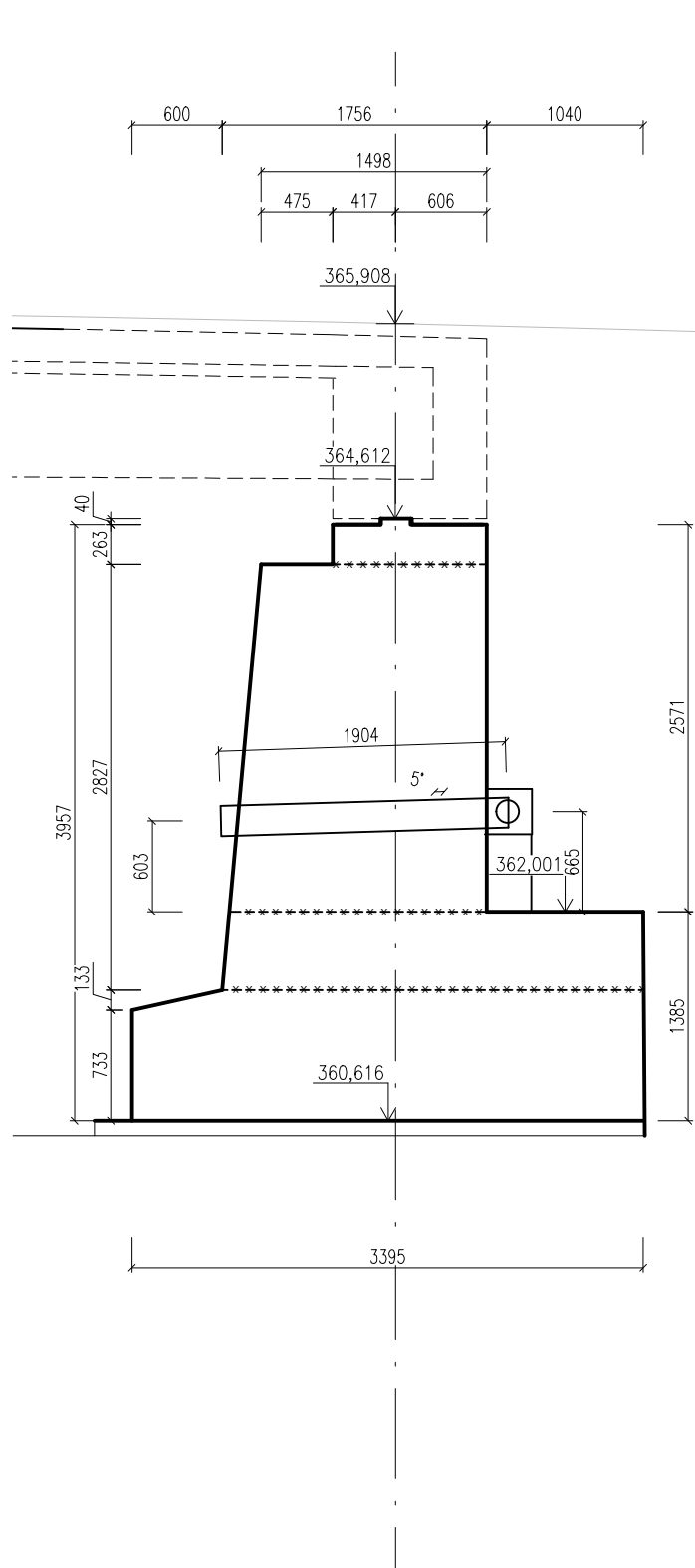
POHLED D-D
M 1:50



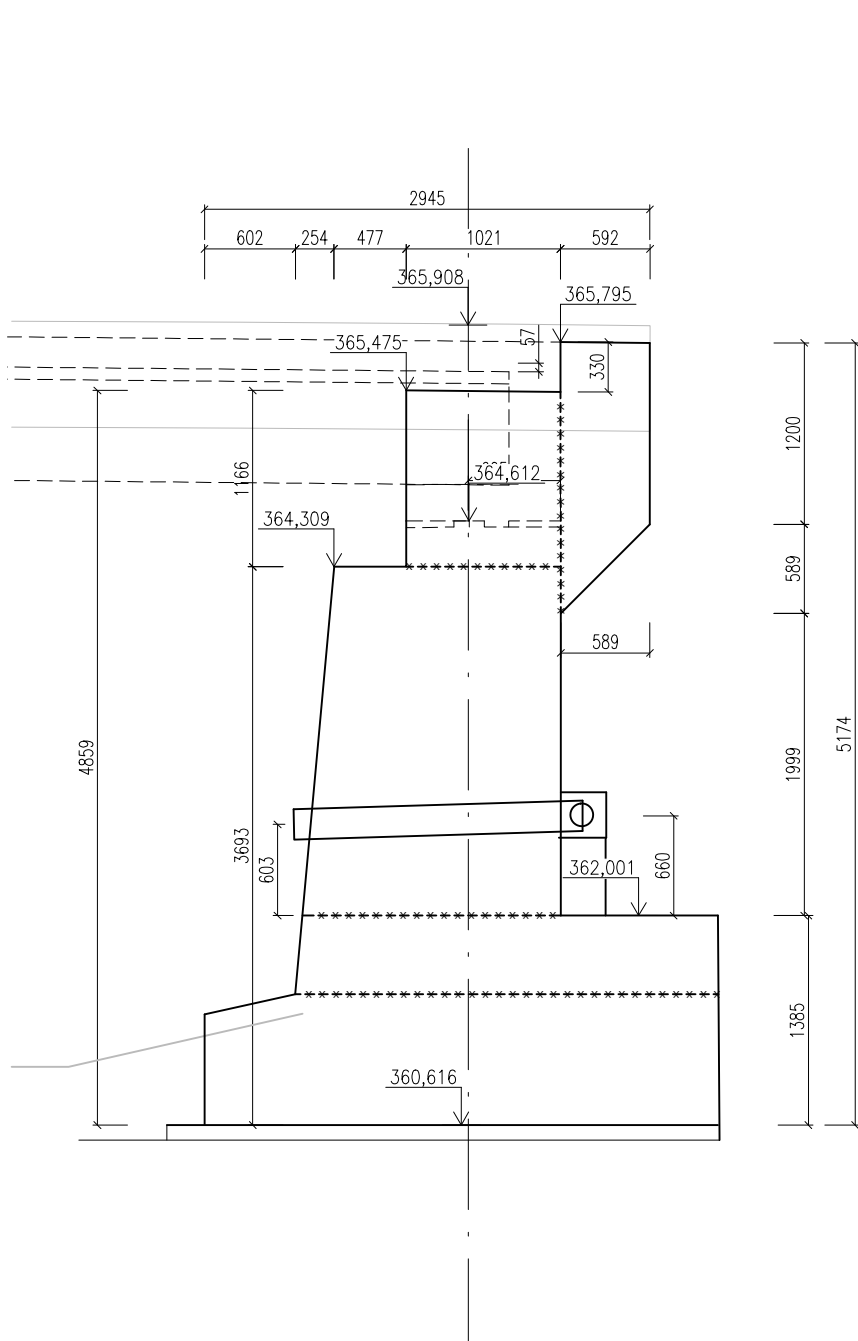
POHLED F-F
M 1:50



ŘEZ G-G
M 1:50



POHLED H-H
M 1:50



MATERIÁLY

- BETON (MIN. PEVNOSTNÍ TŘÍDY):**
- C30/37 XD2, XF2, XC3
 - C35/45 XF4, XC4, XD3
- ŽÁKLADY**
- DŘÍK A KŘÍDLA OPĚR**
- OČEL:**
- B500B DLE ČSN 42 0139

POZNÁMKY

- POKUD NENÍ UVEDENO JINAK JE ZKOŠENÍ BĚŽNÝCH HRAN 15/15
- ZASYPANÉ ČÁSTI SE OPATŘÍ OCHRANNÝMI NATĚRY ALP+2xALN+OCHRANNOU GEOTEXTILIÍ – POKUD NENÍ UVEDENO JINAK.
- VŠECHNY PRACOVNÍ SPÁRY BUDOU ZDRSNĚNY HRÁBĚMI A PROVEDENY DLE VL4 – 208.03.
- DILATAČNÍ SPÁRY BUDOU PROVEDENY DLE VL4 – 208.01.

SOUŘADNICOVÝ SYSTÉM: S JTSK

VÝŠK. SYSTÉM: Bpv

Výpracoval: Kateřina Holubová		Hlavní inženýr projektu: Ing. Dušan Merta	Investor: KRAJ Přemyslovské náměstí 1245 Hradec Králové 500 03	
		Výrobní ředitel: Ing. Jan Vlček		
Odpovědný projektant: Ing. Zdeněk Podrský CSc.		Ředitel společnosti: Ing. Martin Höfler		
Číslo zakázky: D-16-042		Datum: 11/2022		
Akce: II/303 Velké Poříčí – Hronov ČÁST ÚDRŽBA SILNIC KRAJE ETAPA 2			Měřítko: 1:100; 1:50	Formát: 10x4
Příloha: SO 202 Most ev. č. 303-003 Výkres tvaru opěr			Stupeň: DSP/PDPS	Souprava:
			Číslo přílohy: D.1.12	